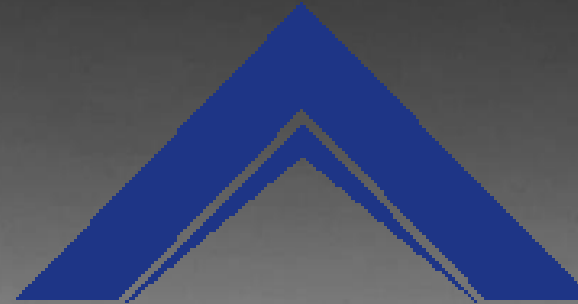


“HAGÁMOS EQUIPO. EL PODER DE HACER SINERGIA”.



GRUPO

CODAPSA

www.codapsa.com

Somos una empresa de construcción especializada en edificaciones e infraestructura de gran valor.

- Movimientos de tierra y renta de maquinaria pesada.
- Obra civil, Hormigones armados y cimentaciones.
- Estructuras Metálicas y revestimiento de estructuras (laterales en muros y cubiertas).
- Infraestructura vial (obra civil de vías terrestres, puentes y carreteras).
- Edificaciones complejas y verticales.



Establezcamos una relación comercial

Le presentamos nuestro portafolio, esperando nos
elija como su proveedor de servicios.



GRUPO
CODAPSA

Con 32 años de experiencia, originaria de San Luis Potosí, enfocada a la construcción de alto valor, en los giros residencial, comercial e industrial, incluyendo obras de infraestructura.

Estamos comprometidos con la rentabilidad de su proyecto e inversión, seguridad laboral y el medio ambiente en el bajo y toda la República Mexicana.

Contamos con el Registro de Prestadores de Servicios Especializados u Obras Especializadas (REPSE).



VALORES

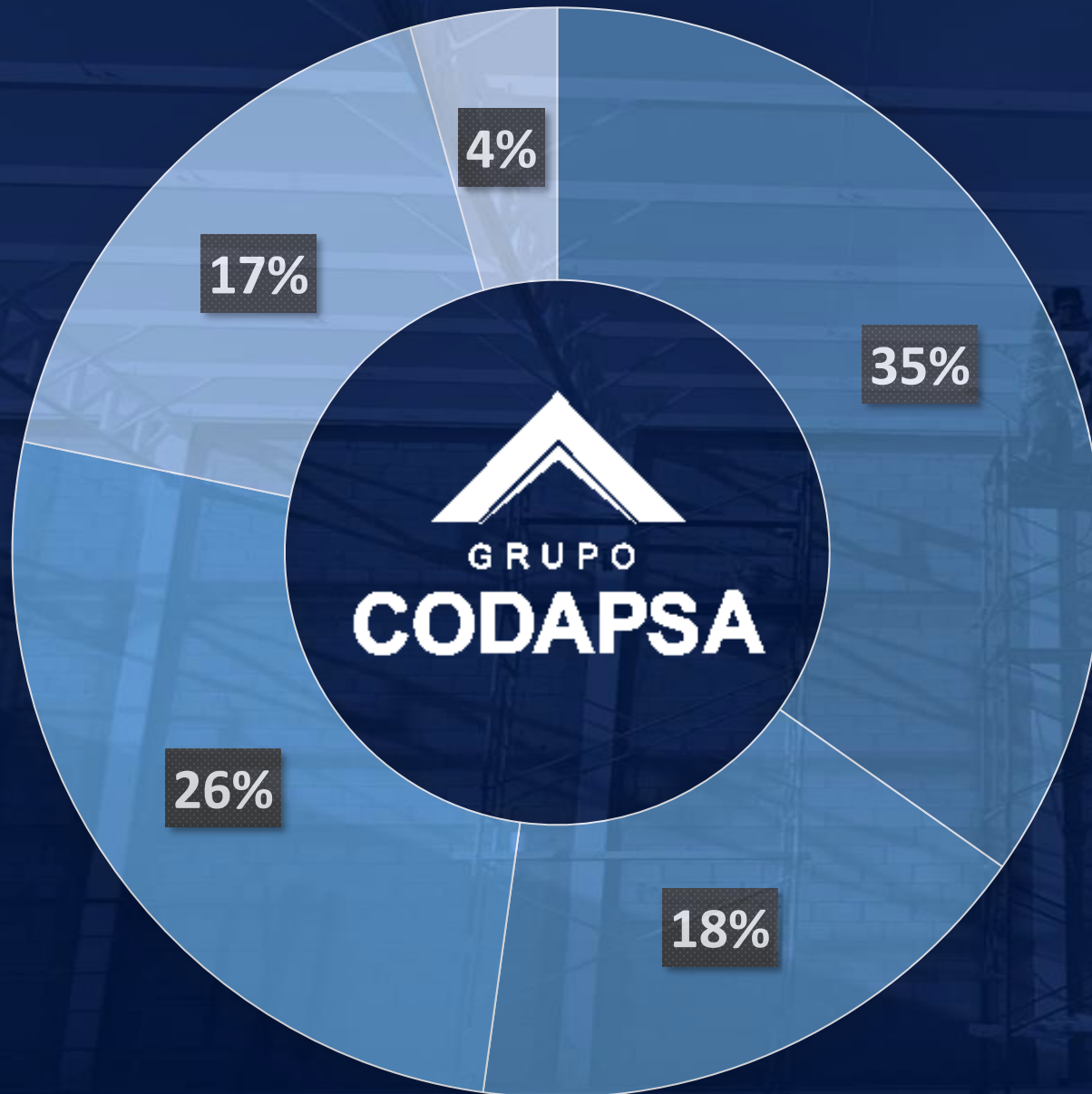
MISIÓN.

Ejecutar proyectos y/o servicios de construcción **únicos e innovadores** que se distingan por sus altos niveles en **eficiencia, eficacia y calidad**. Velando siempre por satisfacer las necesidades de nuestros clientes, **asegurando su inversión y generando valor medible**.

VISIÓN.

Ser una empresa altamente competitiva a **nivel internacional**, resolviendo sus proyectos de manera eficiente con **calidad, responsabilidad y honestidad**.

Capacidad de ejecución propia.

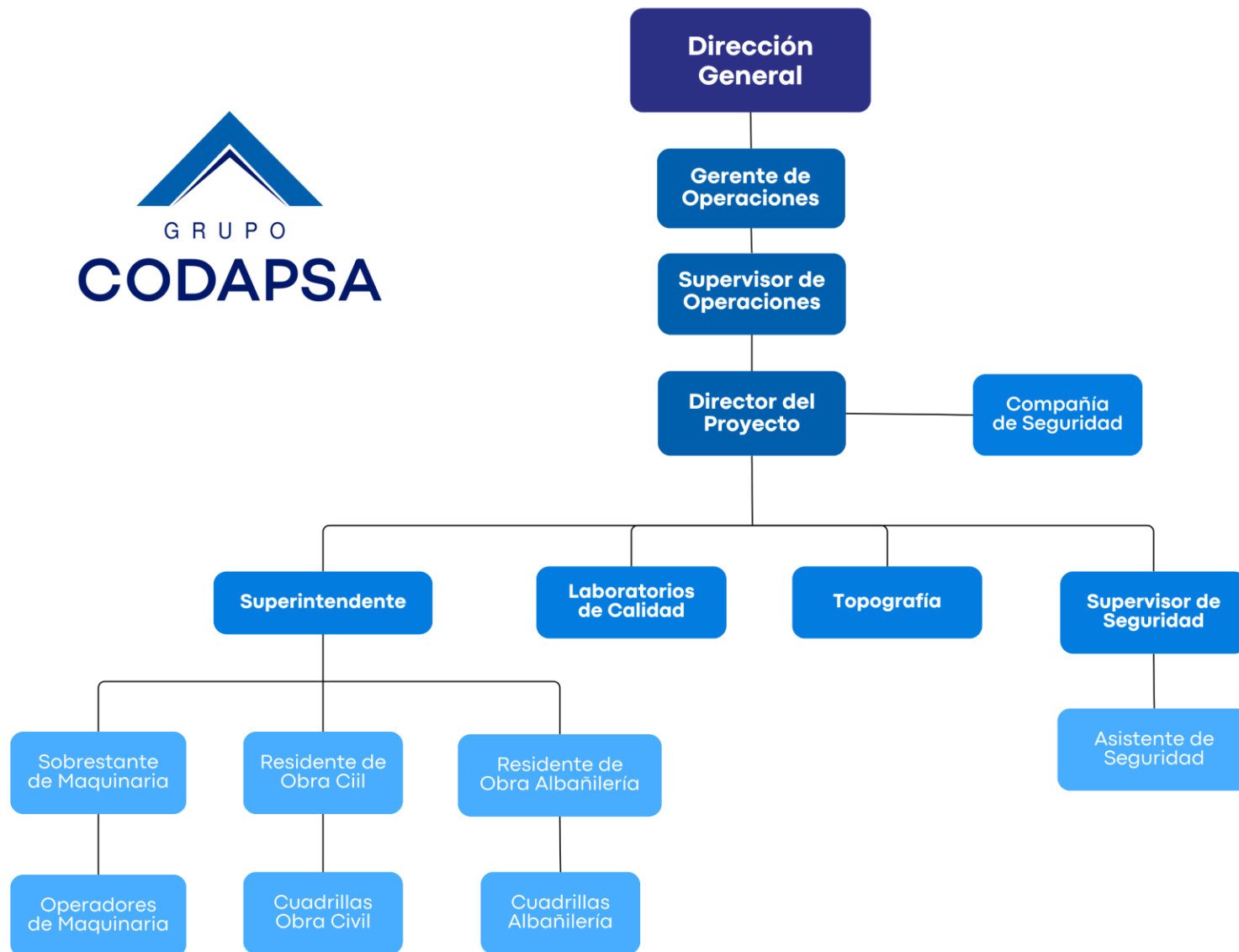


- Contratos de Movimiento de Tierras (Terracerías)
- Estructuras Metálicas (Toneladas métricas: TM)
- Hormigones armados y Albañilerías (m3)
- Revestimientos laterales de muros y Cubiertas (m2)
- Ingeniería de instalaciones

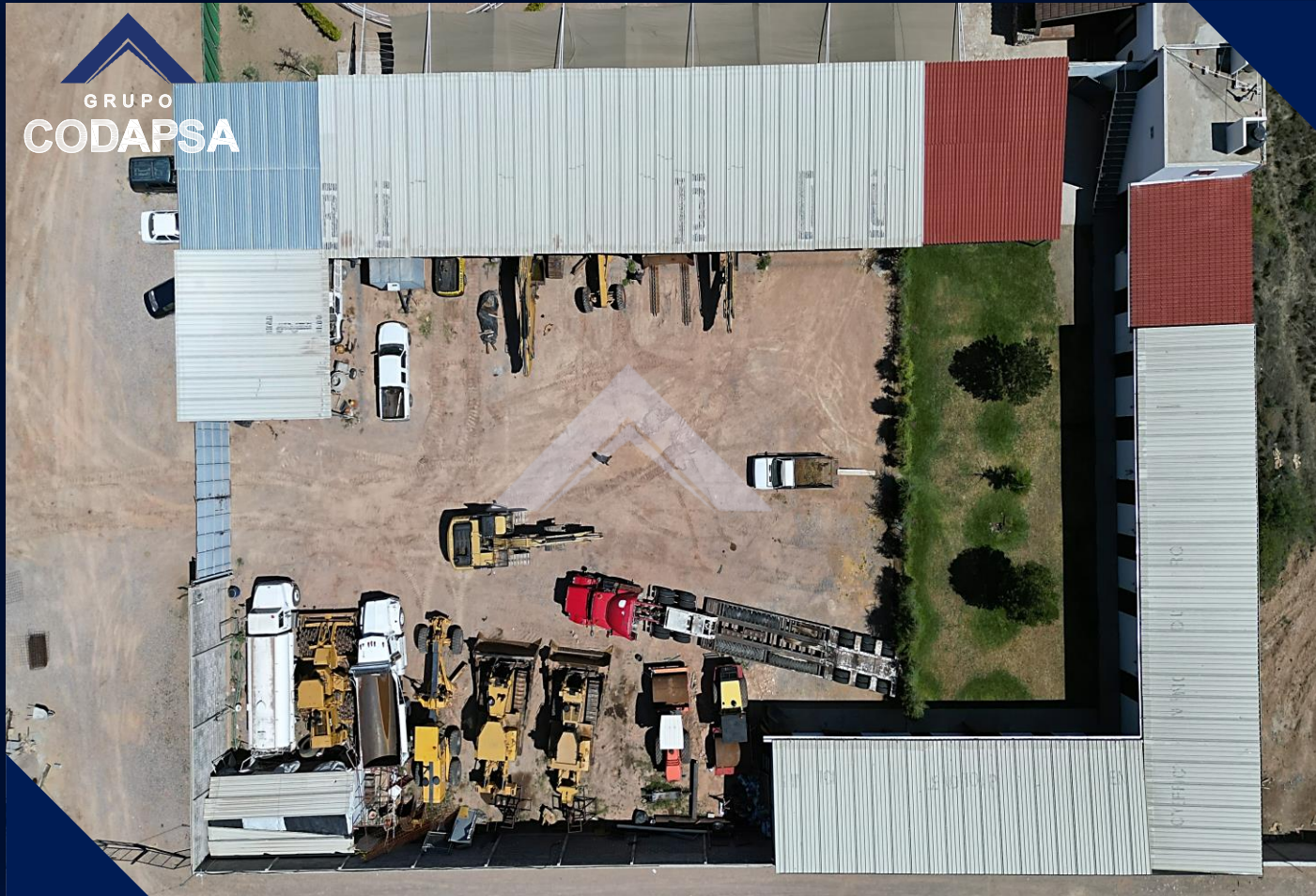
Ingeniería de instalaciones de acuerdo al tipo de especialidad:

- ✓ Sistemas de Iluminación para naves industriales.
- ✓ Sistemas de extinción vía sprinklers para naves industriales.
- ✓ Calderería, Ductos, Spools de tuberías y soportes.
- ✓ Obras Eléctricas de Alta Tensión.
- ✓ Contratos de Montaje Electromecánico.

Organigrama de Personal en la Obra



PARQUE DE MAQUINARIA PESADA CODAPSA



Maquinaria
Retroexcavadora
Retroexcavadora con martillo
Excavadora 320
320 con martillo
Excavadora 330
330 con martillo
Bulldozer D6H
Bulldozer D8R
Bulldozer D8R-SER2
Pata de Cabra 815B
Motoconformadora 140M Y 140G
Motoconformadora 770BH
Vibrocompactador SD-100
Pipa con capacidad de 18 mil litros.
Pipa con capacidad de 20 mil litros.
Remolque tipo oficina medidas totales 8 x 28 pies hasta tiron (2.44 x 8.53), medidas de oficina 8x24pies.
Cargador Frontal HL780-7A

INGENIERIA Y CONSTRUCCION CODAP, S.A. de C.V. • STOCK AMPLIO DE MAQUINARIA PESADA • CONTAMOS CON SERVICIO LLAVE EN MANO. • EL EQUIPO CUENTA CON SEGURO DE COBERTURA RESPONSABILIDAD CIVIL. • TODOS NUESTROS EQUIPOS Y OPERADORES ESTÁN CERTIFICADOS Y CAPACITADOS EN SEGURIDAD INDUSTRIAL Y CONTROL AMBIENTAL. • CONTAMOS CON UNIDAD DE ORQUESTA PARA MANTENIMIENTO DE EQUIPOS, ESTA UNIDAD ESTÁ CERTIFICADA Y VALIDADA PARA CONTROL AMBIENTAL, SEGURIDAD E HIGIENE.





Fotografía de parque de maquinaria de CODAPSA.



✓ **Movimiento de Tierra y renta de maquinaria pesada.**

(Limpieza de terrenos, bases y subbases, Terraplenes, Plataformas, Laboratorios de calidad, Acarreos, moto conformadoras, vibro compactadores, excavadoras, retroexcavadoras, pipas y camiones de volteo.)

✓ **Cimentaciones, obras exteriores y obra civil.**

(Cimentaciones especiales y profundas, Obra civil interior y exterior, Instalación eléctrica e hidrosanitaria, telefónica y sistemas contra incendios, señalización y accesibilidad, Firmes y Muros en general, puentes y carreteras).

✓ **Estructuras y edificaciones industriales.**

(Hormigón armado, Planchas de concreto, Diseño, fabricación y montaje de estructuras metálicas, cerchas, marcos rígidos, placas base y laminado).

✓ **Complejos arquitectónicos civiles e industriales.**

(parques industriales, edificaciones industriales, plazas comerciales, edificios verticales, hospitales y hoteles).

✓ **Mantenimiento y Soluciones Integrales.**

(Instalaciones electromecánicas, Instalaciones hidráulicas y sanitarias, Plantas de tratamiento y purificación de agua, Conservación, Diseño y fabricación, Limpieza industrial).



Además, somos desarrolladores, inversionistas y administradores de proyectos a gran escala y valor.

**LAGUN PARK
LAGUNA DE SAN VICENTE, VILLA DE REYES, SAN LUIS POTOSÍ.**





MOVIMIENTO DE TIERRAS Y RENTA DE MAQUINARIA PESADA



CIMENTACIONES, OBRAS EXTERIORES Y OBRA CIVIL



GRU
CODA

ESTRUCTURAS Y EDIFICACIONES INDUSTRIALES



COMPLEJOS ARQUITECTÓNICOS, CIVILES E INDUSTRIALES



MANTENIMIENTO EN GENERAL Y SOLUCIONES INDUSTRIALES.

ALMACÉN INDUSTRIAL – OBRA COMPLETA

2 salas de capacitación de personal, área de cocina, 2 baños completos, cochera y explanada para almacén que incluye una rampa con andén para carga y descarga de material pesado con montacarga.

SUPERFICIE O VOLUMEN TOTAL: 750 m²

TIEMPO DE EJECUCIÓN: 8 MESES

MONTO: \$17,247,715.58 MXN

GALERIA KARL



RENTA DE MAQUINARIA Y EXPLOTACIÓN DE GRAVAS



Renta de maquinaria pesada para la conservación del tramo carretero Matehuala, Saltillo en el estado de Nuevo León. Explotación de gravas.

TIEMPO DE EJECUCIÓN: 18 MESES

MONTO: \$37,589,046 MXN



MOVIMIENTOS DE TIERRA EXPANSIÓN MAGNA BAY

Planta MAGNA C BAY San Luis Potosí, GP CONSTRUCCIÓN, Trabajos de corte y despalme de terreno natural, Canal pluvial, Terracerías y Pavimentaciones en patio de maniobras y estacionamiento.



TIEMPO DE EJECUCIÓN: 6 MESES

MONTO: \$12 900,000.00 MXN



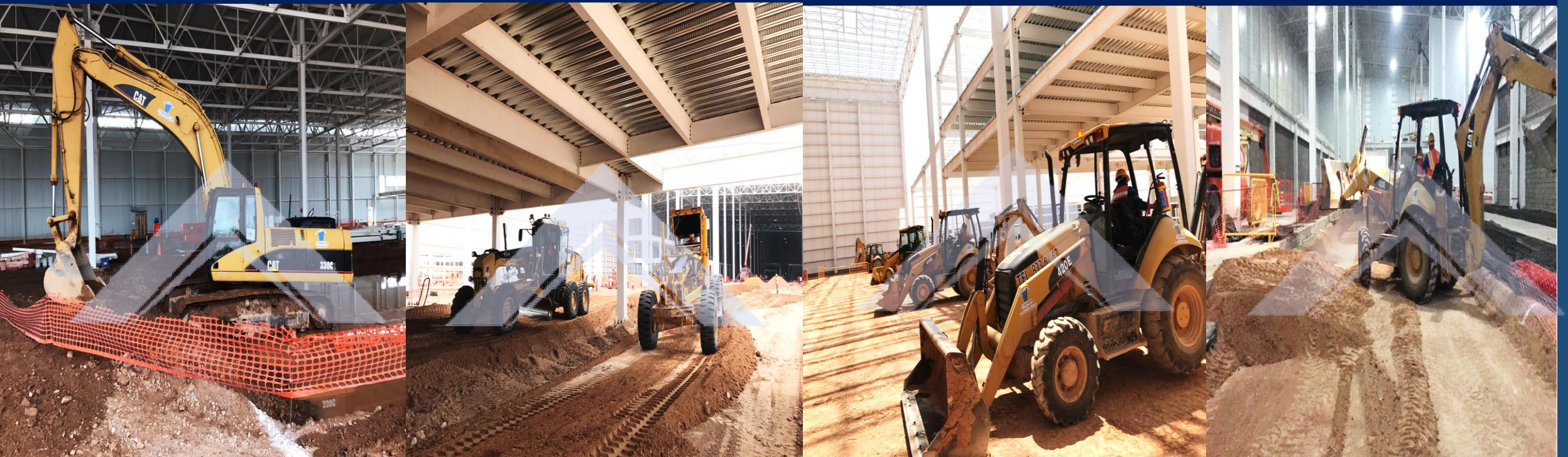


MOVIMIENTOS DE TIERRA EN ÁREA DE CHILLERS

Terracería y Pavimentación de patios de Patio de Maniobras, Warehouse, Servicio de mantenimientos diversos en el área de oficinas y dentro del edificio Paint Shop, Estacionamiento de oficinas temporales y mantenimiento de oficinas temporales dentro de la planta.

TIEMPO DE EJECUCIÓN: 2 MESES

MONTO: \$2,842,000.00 MXN



CIMENTACIONES OBRA FRANKEE EL DORADO



TIEMPO DE EJECUCIÓN: 2 MESES
MONTO: \$1,086,475.00 MXN





CIMENTACIONES OBRA TAXAN

TIEMPO DE EJECUCIÓN: 3 MESES

MONTO: \$2,887,985.57MXN

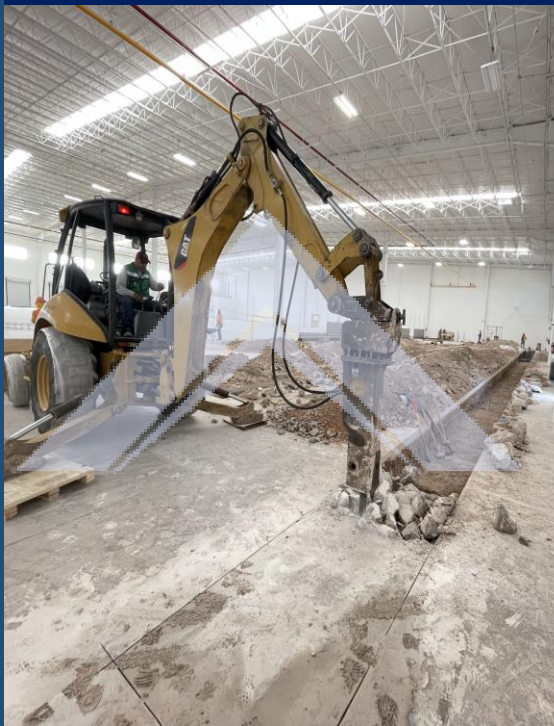


TRABAJOS OBRA CIVIL (TRINCHERAS)



TIEMPO DE EJECUCIÓN: 4 MESES

MONTO: \$12,600,000 MXN





TRABAJOS OBRA CIVIL (ESTRUCTURA METALICA)

TIEMPO DE EJECUCIÓN: 4 MESES

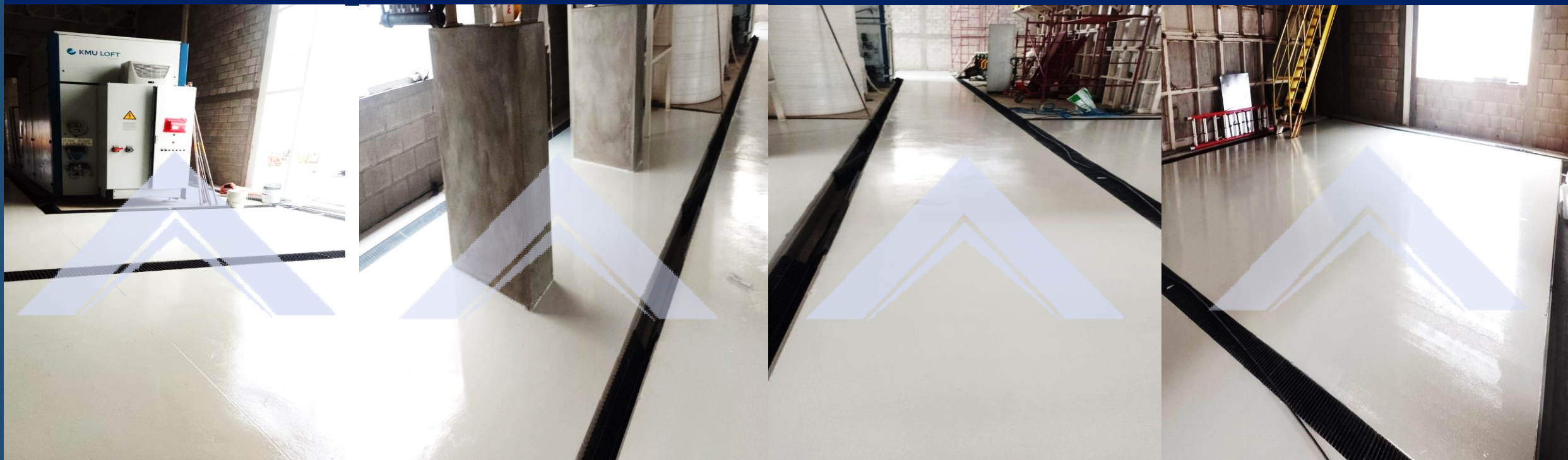
MONTO: \$12,600,000 MXN



TRABAJOS OBRA CIVIL (PISOS EPÓXICOS)

TIEMPO DE EJECUCIÓN: 4 MESES

MONTO: \$12,600,000 MXN





TRABAJOS OBRA CIVIL (PILOTES)

TIEMPO DE EJECUCIÓN: 4 MESES

MONTO: \$12,600,000 MXN



MODERNIZACIÓN Y AMPLIACIÓN DE CARRETERA KM 20+920 AL KM 43+00

TIEMPO DE EJECUCIÓN: 8 MESES

MONTO: \$17,247,715.58 MXN

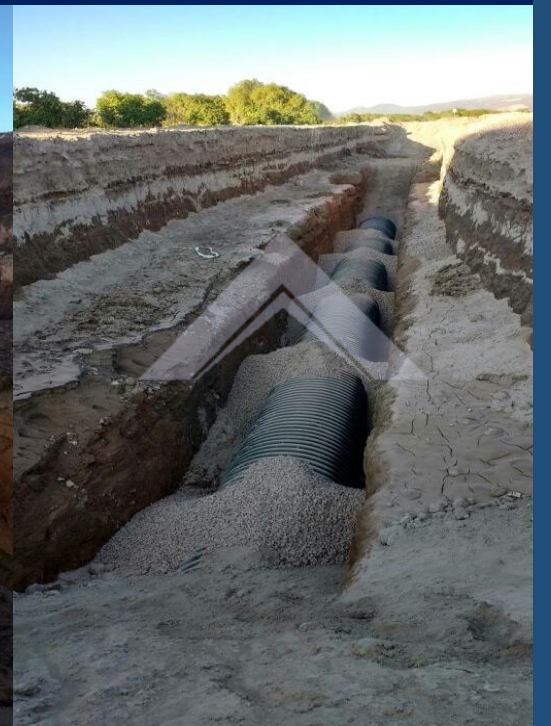




MOVIMIENTOS DE TIERRA EN ÁREA DE SPRINKLERS

TIEMPO DE EJECUCIÓN: 8 MESES

MONTO: \$2,842,000.00 MXN



REHABILITACIÓN DE CASAS Y DEPARTAMENTOS, TALLER DE PAILERIA

TIEMPO DE EJECUCIÓN: 3 MESES

MONTO: \$3,760,377.80 MXN





CONCRETO LANZÁDO

TIEMPO DE EJECUCIÓN: 1 AÑO

MONTO: 17247715.58



RECONSTRUCCIÓN DE CUNETAS LIBRAMIENTO ORIENTE SAN LUIS POTOSI

TIEMPO DE EJECUCIÓN: 6 MESES
MONTO: \$6,728,000.00 MXN





MOVIMIENTO DE TIERRAS EN ACCESO DE ZOPPAS INDUSTRIES

TIEMPO DE EJECUCIÓN:

MONTO: \$0.00 MXN



HOTEL JM – PROYECTO COMPLETO MOVIMIENTO DE TIERRAS, OBRA CIVIL, ESTRUCTURA Y ACABADOS

SUPERFICIE O VOLUMEN TOTAL: 5,523 m²

TIEMPO DE EJECUCIÓN: 3 MESES

MONTO: \$100,000,000.00 MXN





GRUPO
CODAPSA
www.codapsa.com

“HAGÁMOS EQUIPO. EL PODER DE HACER SINERGIA”.

Contáctanos:

AREA COMERCIAL

areacomercial@codapsa.com.mx

444 207 5367

COSTOS Y PRESUPUESTOS

analistapresupuestos@codapsa.com.mx

444 203 7562

OPERACIONES

gerenteoperaciones@codapsa.com.mx

444 223 9140

Alaquines 129-Interior 1, Colonia:
Bellas Lomas, 78210 San Luis,
S.L.P.

Teléfono de oficina: 444 833 6167

- ✓ La forma de pago puede ser en transferencia o cheque. Precios más IVA.
- ✓ Siempre requerimos anticipo para iniciar trabajos por línea general es entre el 25% y 30%.
- ✓ Cumplimos con temas de: fianzas de anticipo, cumplimiento, garantía y vicios ocultos; esto será tramitado según contrato, una vez especificado el monto.